



IRIMA

The Art of Make up

I prodotti IXIMA sono fabbricati con materie prime purissime. Prima dell'immissione sul mercato i nuovi prodotti vengono sottoposti a test accurati per valutarne la tollerabilità anche sulle zone del viso più delicate. La formula qualitativa completa, descritta su ogni singola confezione, è a garanzia del consumatore.

I fondotinta fluidi, cremosi e in stick consentono un trucco perfetto, naturale e persistente.

I rossetti contengono sostanze umettanti in grado di svolgere un'elevata azione emolliente e una capacità di idratazione molto più elevata dei comuni rossi per labbra.

Gli ombretti, i fard, le terre, i fondotinta compatti contengono un derivato della vitamina E, che previene l'invecchiamento cutaneo, ed altri ingredienti ammorbidenti che rendono la stesura facile, uniforme e persistente.

I mascara, l'eye-liner, le matite, arricchite con estratto di camomilla, contengono sostanze lenitive, benefiche per le zone del viso più delicate.

Gli smalti per unghie asciugano rapidamente e garantiscono, come tutti i prodotti della linea, un maquillage perfetto.

IXIMA products are made from the purest of raw materials. Before being put on the market, new products undergo careful testing in order to evaluate tolerance levels in very delicate facial areas. The comprehensive high-quality formula is described on the packaging of every single product and is a consumer guarantee.

Foundations in fluid, creamy or stick form permit perfect, natural and long-lasting make-up.

Lipsticks contain moistening substances with high emollient properties and a moisturising capacity, that is much higher than common lipsticks.

Eye-shadows, blushes, bronzing powders, compact foundations contain a Vitamin E derivative that prevents skin ageing, and other softening agents that allow an easy, smooth, long-lasting application.

Mascara, eye-liners and eye pencils are enriched with camomile extract and contain soothing substances that are beneficial for very delicate facial areas.

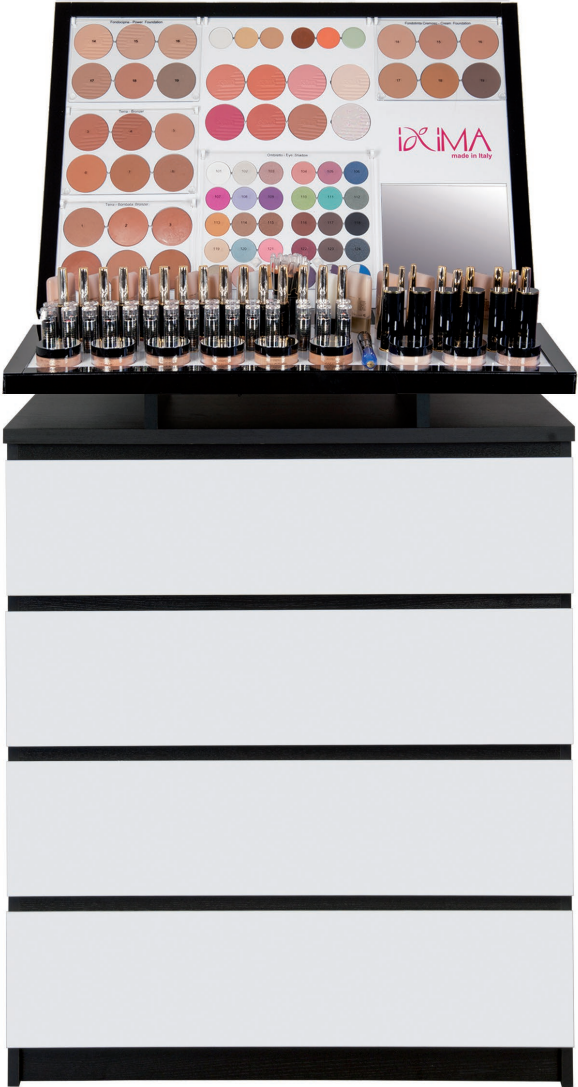
Nail polishes dry rapidly and like all product in the range, guarantee perfect make-up.

Il trucco si prende cura della pelle...
Il trucco si prende cura della pelle...

EXPO
CLASSIC



SP016



SP017



LABBRA



ROSSETTO LIPSTICK

Colori dai toni particolarmente intensi in una texture morbida e fortemente aderente, superidratante. La sua speciale formulazione, arricchita con vitamina E, aiuta a prevenire le micro rugosità e i segni d'invecchiamento labiale. I pigmenti finemente micronizzati contribuiscono a rafforzare lo splendore e la profondità del colore accentuandone l'intensità, la luminosità e la persistenza sulle labbra.

Particularly intense colors; Soft, strongly adherent, super-moisturizing texture. Its special formulation, enriched with Vitamin E, helps to prevent micro-wrinkles and signs of aging on your lips. The thinly micronized pigments contribute to strengthen the brightness and the deepness of the color, making its intensity, lightness and endurance on lips as stronger as longer.



SP145



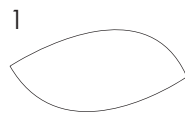
LIP GLOSS

Una sintesi perfetta di lucido e colore che si fonde con il pigmento naturale delle labbra facendole apparire più voluminose. Mantiene una prolungata tenuta nel tempo grazie alla presenza di elementi strutturali che si depositano sulle labbra con una trama continua e ultrasensibile impedendo ai pigmenti di disperdersi: il colore aderisce perfettamente, senza sbavature e senza perdere d'intensità, evitando il formarsi di addensamenti che lo priverebbero di naturalezza. La sua formulazione è stata arricchita con Vitamina E con proprietà idratanti, antiinfiammatorie e lenitive.

A perfect combination of glossy and colour totally merging with the natural pigment of your lips, making them appear more voluminous. Its long endurance is due to those structural elements which lay down on lips in a continuous, ultra resistant weft, avoiding so pigments dispersion. Colour adheres perfectly, with no smudges and not losing its intensity. This prevents possible formation of thickenings which would make it unnatural. Its formulation is enriched with Vitamin E, well-known for its moisturizing, anti-inflammatory and soothing properties.



SP248



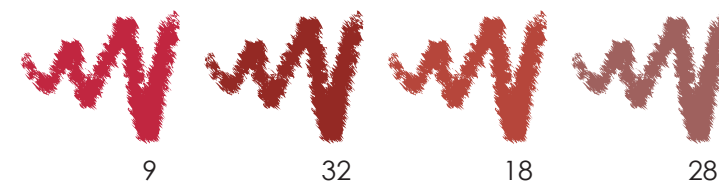
SP168



MATITA LABBRA LIP PENCIL

L'utilizzo di cere pregiate miscelate a polveri ultrasottili rendono il tratto preciso ed omogeneo, perfettamente sfumabile, garantendo al preparato un'elevata elasticità e capacità di adattamento ai movimenti delle labbra. Ha sorprendenti caratteristiche di resistenza all'acqua e alle temperature estive.

The usage of fine waxes, mixed with ultra-thin powders, makes the trait precise, homogenous and able to be shaded off perfectly. Then the formulation assures a high elasticity and capability to adapt to any movement of your lips. Amazingly water-and hot temperatures resistant.





OCCCHI

EYES

MASCARA

In crema o waterproof, dona alle ciglia un volume e un'intensità straordinaria fin dalla prima applicazione con un colore intenso e un effetto infoltente che perdura per molti giorni. Non necessitando di ripetute stesure, si evita di "appesantire" lo sguardo con un risultato del tutto naturale. La formula contiene speciali sostanze fissanti che "trattengono" l'intensità e la luminosità del pigmento. Nella versione waterproof è al 100% a prova di macchia con una tenuta che va ben oltre le 24 ore.

This cream or waterproof mascara gives eyelashes an extraordinary volume and intensity since its first application. Long-lasting deep colour and thickening effect. It does not need to be applied more than once, so your eyes do not look "heavier" and you manage to obtain a sheer natural result. Its formulation contains special fixative substances which "hold" pigment intensity and brightness. The waterproof version is 100% stain-resistant and its endurance lasts more than 24h.



PRIMER

A048

È un siero per il contorno occhi adatto ad ogni tipo di pelle. La straordinaria concentrazione di principi attivi funzionali gli conferisce spiccate proprietà Anti-Aging. Svolge un effetto tensore, elasticizzante, ad azione levigante delle rughe, con un effetto lifting istantaneo. La sua applicazione quotidiana consente di migliorare sensibilmente la distensione e la luminosità della zona oculare.

This is an eye contour serum ideal for any skin type. The extraordinary concentration of active ingredients produces strong anti-aging properties, making it an excellent product characterized by a tightening, elasticizing, anti-wrinkle and instant lifting effect. Its daily application allows you to sensibly improve brightness and distension of tissues around eye contour areas.



MASCARA EXTREME

Volume

Dona alle ciglia un volume e una intensità straordinaria con un effetto estremamente naturale. L'applicatore in lattice, particolarmente elastico, facilita l'applicazione omogenea del prodotto evitando di creare grumi.

It gives eyelashes extraordinary volume and intensity, with an extremely natural effect. Its particularly elastic latex applicator allows you to apply this product easily and uniformly, avoiding any possible lumps.

Lifting

Dona alle ciglia una straordinaria curvatura.

Lo speciale scovolino in lattice di nuova generazione, superelastico, consente una distribuzione ottimale del prodotto: le ciglia si allungano rimanendo perfettamente modellate.

It gives eyelashes an extraordinary curly effect.

The special, new generation, super-elastic latex brush allows optimal distribution of the product: eyelashes grow longer while remaining perfectly shaped.

Tattoo

La perfetta sinergia tra l'innovativo applicatore, i componenti silicnici e le resine contenute nel prodotto contribuiscono a creare un film altamente plastico e resistente che avvolge le ciglia senza sfaldarsi con una tenuta perfetta per tutto il giorno.

The perfect synergy among the innovative applicator, silicone components and resins contained in the product helps create a highly resistant, plastic film, which coats eyelashes without crumbling and lasts all day long.



SP366

MASCARA DUO SUPREME

Un mascara innovativo presentato in abbinamento colori nero e blu, miscelabili tra di loro. Riveste uniformemente le ciglia rendendole più lunghe, intense e luminose. È dotato di applicatori particolarmente elastici che facilitano l'applicazione del prodotto evitando di creare grumi.

A real innovative mascara, presented in a combination of mixable black and blue colours. It covers eyelashes uniformly and make them longer, intense and bright. Its particularly elastic applicator allows you to apply this product easily, avoiding any possible lump.



PERFECT BROW

È una lacca per sopracciglia con un effetto fissante immediato grazie all'azione filmogena svolta dai suoi componenti. Viene applicata pettinandole nel verso desiderato e garantisce una perfetta tenuta per tutto il giorno.

This is a hairspray for eyebrow with immediate fixative effect thanks to the filmogenic action of its components. It is applied while combing eyebrows upwards and guarantees a perfect endurance for the entire day.

SP169



SP40/A



SP168

MATITA OCCHI EYE PENCIL

L'originalità della formula consiste nella miscelazione di polveri ultrasottili, che rendono il tratto preciso ed omogeneo, perfettamente sfumabile, con oli eutrofici che consentono al preparato di conservare a lungo un'elevata elasticità conformandosi ai movimenti delle palpebre. Nella sua composizione vengono adoperate cere pregiate, opportunamente trattate, che donano al prodotto una consistenza morbida e delicata conferendogli sorprendenti caratteristiche di resistenza a temperature elevate e un'elevata adattabilità ad ambienti umidi.

This new formulation is obtained from mixing ultra-thin powders – thanks to which the trait is precise, homogenous, and can be perfectly shaded off – with eutrophic oils, which allow the compound to keep a high level of elasticity for a very long time, also adapting to eyelids movements. Its composition contains some fine, properly treated waxes, which give the product a soft, delicate consistency, and the amazing characteristic to resist to hot temperatures and to easily fit into damp environments.



EASY LINER

Una texture compatta ed elastica, a maglie estensibili, gli consente di assecondare i movimenti palpebrali garantendo precisione, continuità e intensità al tratto.

Speciali pigmenti amplificano la luminosità del colore esaltando l'espressività degli occhi. È perfettamente idrosolubile e può essere diluito per ottenere tonalità più chiare. Ha una comoda impugnatura ed è dotato di un morbido applicatore in feltro che ne facilita l'applicazione. Il prodotto ideale per creare linee fashion perfettamente definite, sottili ed eleganti. Asciuga rapidamente e ha una tenuta straordinaria.

Characterized by a compact and smooth texture, its stretch meshes favour flexibility: Brush can so follow eyelid movements, ensuring precision, continuity and intensity of the trait. Special pigments increase the brightness of the colour and exalt eyes expressiveness. It is perfectly water-soluble and can be diluted to obtain lighter shades.

Applying it is very easy, thanks to the comfortable handle and the soft felt-tip applicator. This is the ideal product to create absolutely defined, thin and elegant fashion lines. Fast drying and long-lasting results.



SP294



SP132

EYE LINER

Si fissa come un sottilissimo film, mat e fortemente aderente, donando una straordinaria profondità allo sguardo. È perfettamente idrosolubile e può essere sfumato per ottenere gradazioni di varia intensità.

Ha un applicatore morbido in pelo toray.

It is fixed like a very thin film, matt and strongly adherent, which amazingly intensifies the depth of your glance.

It is perfectly water-soluble and can be shaded so to get various intensity gradations.

It is provided with a soft brush made from Toray hair.





OMBRETTO EYE SHADOW

In varie formulazioni per esaltare il trucco degli occhi in modo raffinato coniugando un'accentuata pigmentazione, magneticamente legata alla pelle, a una resa cromatica perfettamente sfumabile. È disponibile in una vasta gamma di colori e di gradazioni: miscelando o sovrapponendo più tonalità si possono ricavare le più svariate personalizzazioni cromatiche.

In various formulations, to enhance eye makeup in a very sophisticated way, combining a strong pigmentation – magnetically bound to the skin – with a chromatic result that can be perfectly shaded off. It is available in a wide range of colors and gradations: by mixing or superimposing various shades of color, you can personalize them according to your own taste.



SP162



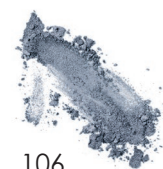
103



104



105



106



107



108



109



101



102



110



111



112



113



114



115



116



117



118



119



120



121



122



123



124



125



126



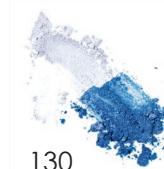
127



128



129

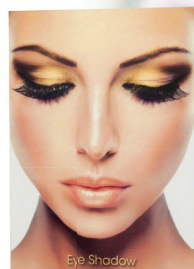


130

OMBRETTO IN POLVERE
LOOSE EYE SHADOW



SP05



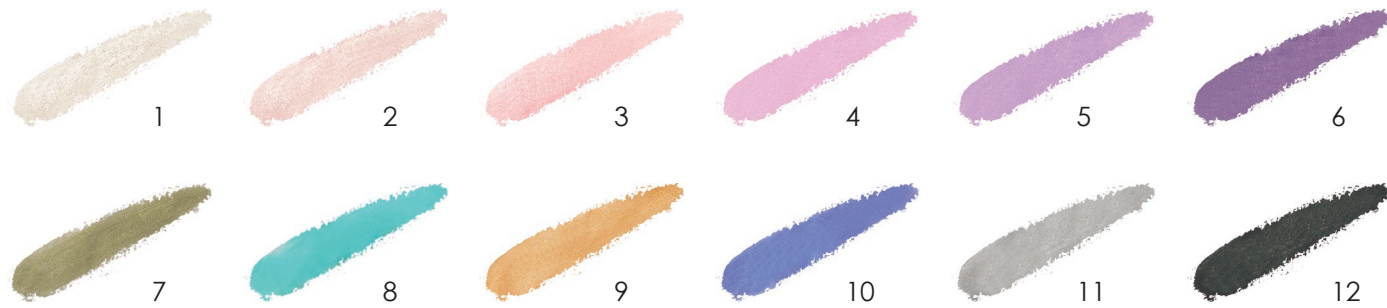
Eye Shadow



SP46



OMBRETTO MOUSSE
MOUSSE EYE SHADOW



SP07



Eye Shadow



SP45



FRANCE
VISO

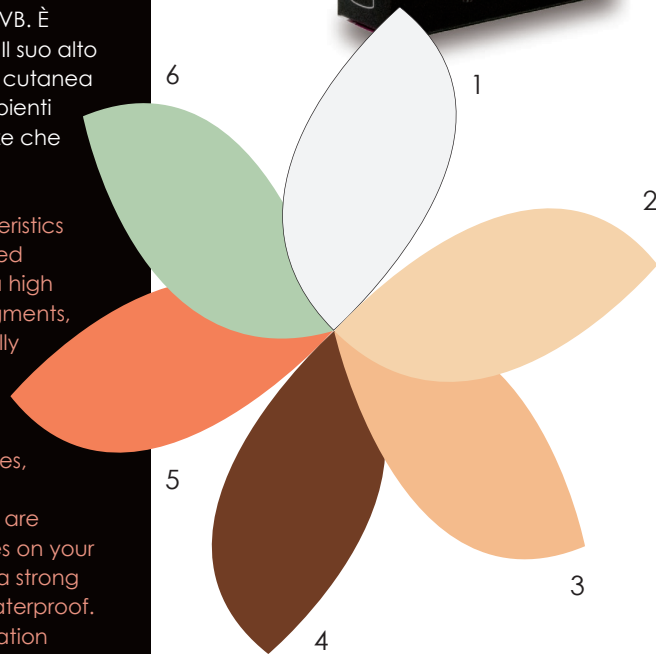
CORRETTORE H24 H24 CONCEALER

È un concentrato di "virtù" dalle caratteristiche uniche. Formulato con una tecnologia d'avanguardia, contiene pigmenti ultra micronizzati, in alta concentrazione, che liberano una resa cromatica straordinaria in grado di dissimulare perfettamente occhiaie profonde, couperose, acne, vitiligine, macchie senili, angiomi, cicatrici, ustioni, vene varicose, tatuaggi. Le sue caratteristiche di tenuta e durata sono eccellenti. Sulla pelle forma come un "film barriera" con un'elevata azione schermante dai raggi UVA - UVB. È totalmente impermeabile all'acqua. Il suo alto grado di resistenza alla perspirazione cutanea ne consentono l'utilizzo anche in ambienti particolarmente umidi o in circostanze che espongono la pelle alla sudorazione.

Quintessence of "virtues", its characteristics are really unique. Its formulation, based on the latest technologies, includes a high concentration of ultra-micronized pigments, whose chromatic performance is really extraordinary, as it enables the corrector to perfectly conceal dark circles under eyes, couperose, acne, vitiligo, age spots, angiomas, cicatrices, burns, varicose veins and tattoos. Its endurance and duration capabilities are excellent indeed. Moreover, it creates on your skin a sort of "barrier-film" acting like a strong shield against UVA-UVB. It is totally waterproof. The high level of resistance to perspiration allows its usage even in environments particularly damp, or in circumstances that cause excessive sweating.



SPH24

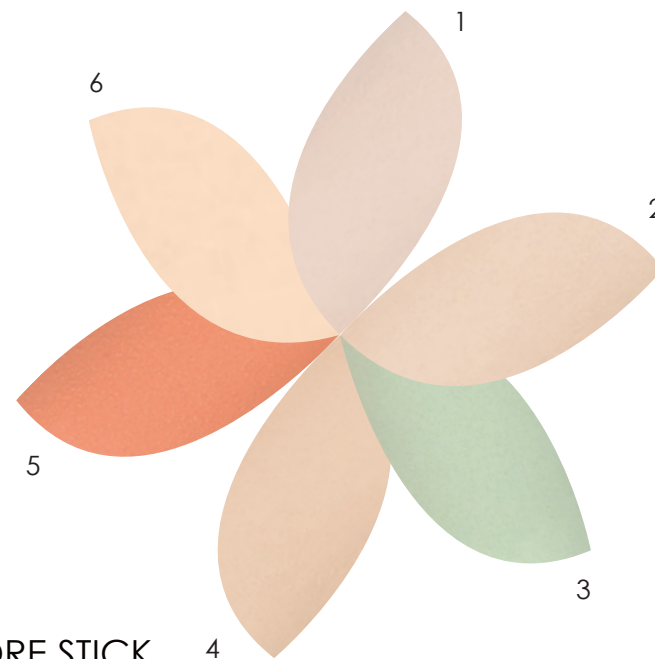


SP066

CORRETTORE STICK STICK CONCEALER

La sua texture delicata e leggera, ricca di pigmenti finemente micronizzati, gli consentono di nascondere con discrezione occhiaie, imperfezioni e discromie della pelle evitando di creare spessori. La consistenza particolarmente morbida favorisce un'applicazione uniforme del prodotto, sfumabile fino a renderlo del tutto invisibile.

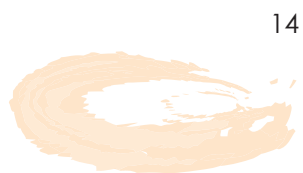
Its texture – light, delicate, rich of thin, micronized pigments – enables the corrector to discreetly conceal dark circles under eyes, skin imperfections and dyschromiae. The particular soft consistency of the product allows you to apply it uniformly, shading it off until it becomes completely invisible.



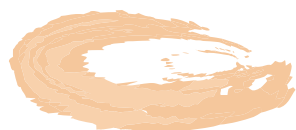
FONDOTINTA CAMOUFLAGE FOUNDATION

Formulato con una tecnologia all'avanguardia, per le sue molteplici funzioni rappresenta una straordinaria innovazione nel mondo del trucco. Ha una resa cromatica straordinaria, in grado di dissimulare perfettamente qualsiasi imperfezione della pelle. Agisce con una profonda azione idratante e riequilibrante del livello idrolipidico cutaneo, con un effetto "barriera" dovuto a un elevato fattore di protezione solare. Ha un "feeling" immediato con la pelle: si fonde con il suo colore naturale donando una sensazione al tatto morbida e vellutata, di grande gradevolezza. Il risultato extra levigante è sorprendente: le micro rugosità vengono riempite e il suo aspetto appare sano e luminoso. L'assoluta impermeabilità all'acqua e il suo alto grado di resistenza alla perspirazione cutanea ne consentono l'utilizzo anche in ambienti particolarmente umidi o in circostanze che espongono la pelle alla sudorazione rendendolo il prodotto ideale per il trucco sposa.

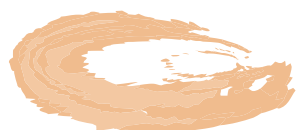
Formulated with a pioneering technology, thanks to its multiple functions it represents an extraordinary innovation in the make-up field. Its chromatic result is amazing, really able to perfectly conceal any imperfection of your skin. It acts by moisturizing and redressing the hydrolipidic level of the skin, with a "barrier" effect due to a high sun protection factor. Its "feeling" with your skin is immediate, as it merges with its natural color and gives you a soft, velvety, extremely pleasant feel. The extra-smoothing result is amazing: Micro-wrinkles are filled up and your face looks healthy and bright. Its absolute impermeability and the high level of resistance to skin perspiration allow you to use it even in damp environments or in circumstances which may cause sweating, making this product ideal for bridal make-up.



14



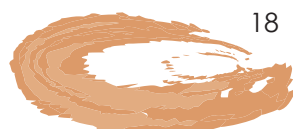
15



16



17



18



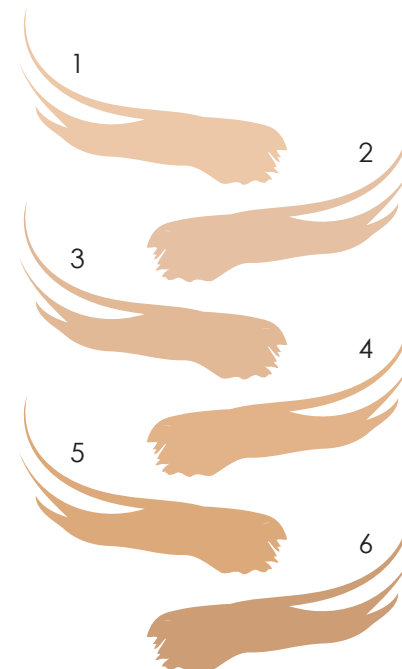
19



SP12



SP001



FONDOTINTA FLUIDO FLUID FOUNDATION

Finissima emulsione colorata, delicata e leggera, a contatto con la pelle si trasforma in un velo di colore perfettamente omogeneo e a lunga tenuta. Arricchita con preziosi estratti vegetali, è adatta a tutti i tipi di pelle ed in particolare per quelle più sottili e delicate. Lascia sulla pelle un film protettivo, luminoso e trasparente, che ne previene aridità e screpolature. Di consistenza fluida, né untuosa né secca, assicura un trucco perfettamente naturale che ne orienta l'uso anche su un viso non più giovane. Non lascia alcun spessore ed è facile da stendere.

A very thin, coloured, delicate and light emulsion, it becomes a veil of perfectly homogenous and long-lasting colour when in contact with skin. Enriched with precious plant extracts, it is suitable for any skin types, especially the thinnest, most delicate ones. It leaves on your skin a protective film, bright and transparent, which prevents dryness and chapping. It presents a fluid consistency, neither greasy nor dry, and assures a thoroughly natural make-up even on faces no longer young. It does not leave any sheer and is easy to apply.



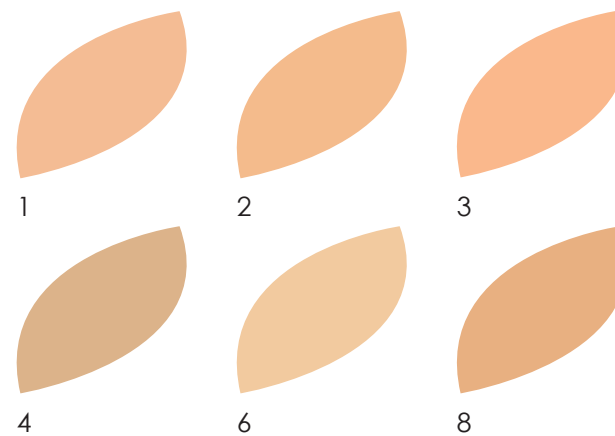
FONDOTINTA SETA SILK FOUNDATION

Una texture morbida e cremosa che fin dal primo istante si distende come seta per la presenza di un equilibrato apporto di principi attivi emollienti che donano una piacevole sensazione di comfort e delicatezza garantendo, anche a distanza di molte ore dall'applicazione, un aspetto perfettamente uniforme.

A soft, creamy texture which immediately spreads like silk on your face. Thanks to a well-balanced intake of active emollients, you will sense a pleasant sensation of comfort and delicacy, and - even many hours after the application - a perfectly uniform look will be absolutely guaranteed.



SP428



FONDOTINTA STICK STICK FOUNDATION

La sua speciale texture particolarmente coprente e di grande tenuta, ricca di oli con spiccate caratteristiche emollienti che rendono la pelle morbida e levigata al tatto, consente di nascondere con discrezione le imperfezioni e le discromie della pelle evitando di creare spessori. È idroresistente e adatto ad ogni tipo di pelle; non lascia alcun spessore ed è facile da stendere. Contiene speciali pigmenti riflettenti, finemente micronizzati, che diffondono la luce uniformemente mimetizzando la visibilità di discromie, borse, occhiaie e piccole rughe. La presentazione in stick ne facilita l'applicazione.

SP170



Its special texture, particularly covering and really long-lasting, is rich of oils with marked emollient characteristics which make skin soft and smooth, discreetly conceal skin imperfections and dyschromiae, but also avoid formation of thickenings. It is water resistant, suitable for any skin types, sheer and easy to apply. It also contains special reflective, thinly micronized pigments, that diffuse light uniformly and camouflage visibility of dyschromiae, little wrinkles, under eyes bags and dark circles. Stick makes application easier.

FONDOTINTA IN CREMA CREAM FOUNDATION

Un'emulsione morbida e cremosa, di rapido assorbimento, con un equilibrato apporto di principi attivi emollienti che donano una piacevole sensazione di comfort e leggerezza e un aspetto levigato di grande naturalezza. Si avvale di filtri solari ad ampio raggio e della presenza della vitamina E che previene la formazione dei radicali liberi. Altamente affine alla struttura cutanea, svolge una prolungata azione idratante. Priva di componenti che possano stimolare la produzione sebacea, assorbe il sebo in eccesso evitandone l'aspetto lucido; si "fonde" perfettamente con la carnagione e ne corregge le discromie conservando, a distanza di molte ore dall'applicazione, un aspetto perfettamente uniforme anche in condizioni ambientali con un elevato tasso di umidità o in particolari occasioni quando un'eccessiva sudorazione potrebbe compromettere la "tenuta" del trucco.

A soft, creamy emulsion, rapidly absorbed, with a well-balanced uptake of emollient active substances which give a pleasant feeling of comfort and lightness, but also a smooth, natural look. It makes use of solar filters of wide range and of Vitamin E as well, which prevents the formation of free radicals. Greatly similar to the skin structure, it ensures a prolonged moisturizing action. Lacking in components which could stimulate sebum production, it absorbs the excessive sebum and avoids a shiny look. It merges perfectly with the color of your skin and corrects possible dyschromiae, keeping a uniform look even after many hours from its application, or in particularly damp environments, or during those special occasions when an excessive sweating could compromise the make-up endurance.



SP137



SP08



1



2



3



4



5



6



SP44

BB FOUNDATION

È un'emulsione delicata che, a contatto con la pelle, si trasforma in un velo di colore perfettamente omogeneo e a lunga tenuta. Ha le caratteristiche di una crema idratante con la peculiarità di uniformare il colore della pelle nascondendone i piccoli difetti.

Di consistenza fluida, né untuosa né secca, assicura un trucco perfettamente naturale; non lascia alcun spessore ed è facile da stendere.

Contiene agenti schermanti dei raggi UV con proprietà antiossidanti.

Si adatta a tutti i tipi di pelle garantendo un trucco impeccabile per tutto il giorno.

A soft emulsion, that becomes a veil of perfectly homogenous, long-lasting color when in contact with the skin. Its characteristics are those of a moisturizing cream, but it also manages to give even skin color, while hiding minor defects. It has a fluid consistency, neither greasy nor dry, and assures a thoroughly natural make-up. Sheer and easy to apply.

It contains ultraviolet ray-shielding agents and antioxidant properties. Suitable for all skin types, it ensures impeccable day-long makeup.



FONDOCIPRIA POWDER FOUNDATION

L'elevata micronizzazione delle polveri ne garantisce la massima aderenza consentendo un'applicazione uniforme su tutto il viso. I suoi pigmenti non riflettono la luce, donando un effetto molto naturale in qualsiasi condizione d'illuminazione. Altamente opacizzante, non è occlusivo e non predispone alla formazione dei comedoni. È adatto, soprattutto, alle pelli grasse ma, applicato con una spugnetta inumidita, può essere usato su qualsiasi tipo di pelle per un make-up che rimane inalterato per tutto il giorno: il viso appare uniforme e perfettamente levigato con una sensazione di grande leggerezza.

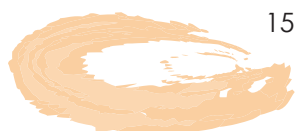
The high level of dusts micronization guarantees the maximum adherence of the product and allows its uniform application on the whole face. Its pigments do not reflect light, with the result of a very natural effect in any lighting condition. Highly opacifying, it is non-occlusive and does not contribute to the onset of comedones. It especially suits to greasy skins, but, if applied with a wet sponge, can be used on any skin types, for a make-up which keeps intact the entire day: Face looks uniform and perfectly smooth, with a sensation of great lightness.



SP136



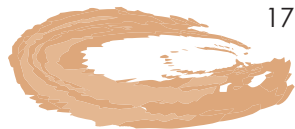
14



15



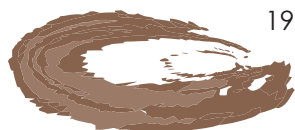
16



17



18



19



10

11

12

SP175

CIPRIA IN POLVERE LOOSE POWDER

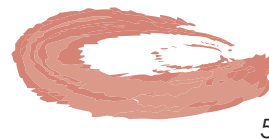
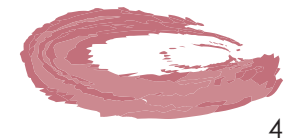
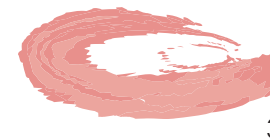
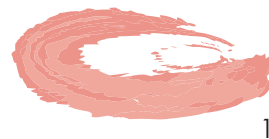
Finissima e assolutamente trasparente, opacizza la pelle e fissa perfettamente il fondotinta evitando un sovraccarico di colore. Le microsfele disperse nel preparato riflettono la luce uniformemente minimizzando le piccole rughe e le imperfezioni della pelle. La loro estrema micronizzazione ne garantisce la massima aderenza favorendo una distribuzione uniforme del prodotto e un effetto di grande naturalezza. Non è occlusiva e non predispone alla formazione dei comedoni.

Extremely thin and absolutely transparent, it makes your skin opaque and fixes the foundation perfectly, then avoiding an excessive quantity of color. The microspheres scattered in the compound reflect light uniformly, minimizing so little wrinkles and skin imperfections. Their extreme micronization guarantees the maximum adherence and not only favors a uniform distribution of the product, but creates a great effect of naturalness, too. Non-occlusive, it does not contribute to the formation of comedones.

CIPRIA COMPATTA COMPACT POWDER

Un preparato impalpabile per opacizzare la pelle e fissare perfettamente il fondotinta. L'elevata micronizzazione dei suoi componenti ne garantisce la massima aderenza favorendone la distribuzione omogenea su tutto il viso con un effetto di grande leggerezza: la carnagione appare uniformemente levigata con un aspetto del tutto naturale. Può essere usata anche da sola per esaltare la "trasparenza" del viso. Non è occlusiva e non predispone alla formazione dei comedoni.

This is an impalpable powder useful to make skin opaque and to fix foundation perfectly. Its highly micronized ingredients guarantee the maximum adherence of the product, also favouring its homogeneous distribution on the whole face and an effect of great lightness: Your complexion will so look uniformly smooth, with an absolutely natural effect. It can be also used with no foundation, so to enhance the "transparency" of your face. It is not occlusive and does not contribute to the onset of comedones.



FARD BLUSHER

Persistente, non occlusivo, consente una finitura leggera e naturale. Aderisce perfettamente anche sulle pelli più aride; si lascia stendere gradatamente garantendo un risultato di estrema naturalezza. Le sue sfumature riequilibrano, con discrezione, le imperfezioni morfologiche donando al viso espressività ed un aspetto salutare. Ha una consistenza morbida, setosa al tatto, che consente una facile applicazione del prodotto.

Long-lasting and non-occlusive, it gives to your face a light, natural finish. It perfectly adheres even on the driest skins. It can be applied gradually, so to guarantee a result of extreme naturalness. Thanks to its nuances, morphological imperfections are gently re-equilibrated, and your face looks healthy and expressive again.



TERRA BOMBATA BAKED BRONZER

Anche nota come "terra abbronzante", è un composto di polveri microsferiche alle quali viene data una forma arrotondata prima di sottoporle a cottura, in un forno, su un fondello di terracotta, al fine di renderle estremamente impalpabili e accentuare la luminosità: il colore, applicato con un piumino in cotone o con un pennello dal pelo morbido e folto, si diffonde armoniosamente su tutto il viso minimizzandone le alterazioni e addolcendone i tratti con una sensazione di grande leggerezza e naturalezza e un aspetto che richiama quello della pelle abbronzata. Ha un'ottima copertura, è sfumabile a piacimento ed ha una praticità d'uso che lo rende, per molte donne, un prodotto insostituibile nel trucco giornaliero.

Also known as "bronzing powder", this compound – made up of microspheric powders – gets a rounded shape before being baked over a terracotta cooker, in order to make it absolutely impalpable and increase its brightness. Color is applied with a cotton powder puff or a brush with soft and thick hair; It spreads on the whole face gracefully, minimizes possible defects and makes its traits sweeter. It also creates a feeling of deep lightness and naturalness, and make your face look suntanned. It has an excellent covering, can be shaded off at will and is so practical that many women consider it irreplaceable in their daily make-up.

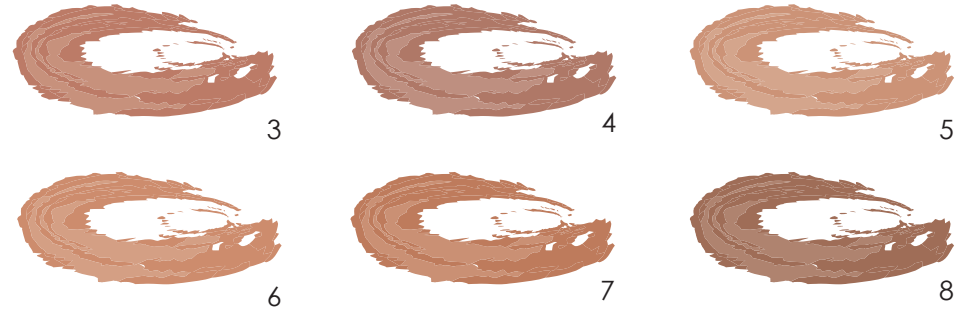


SP194

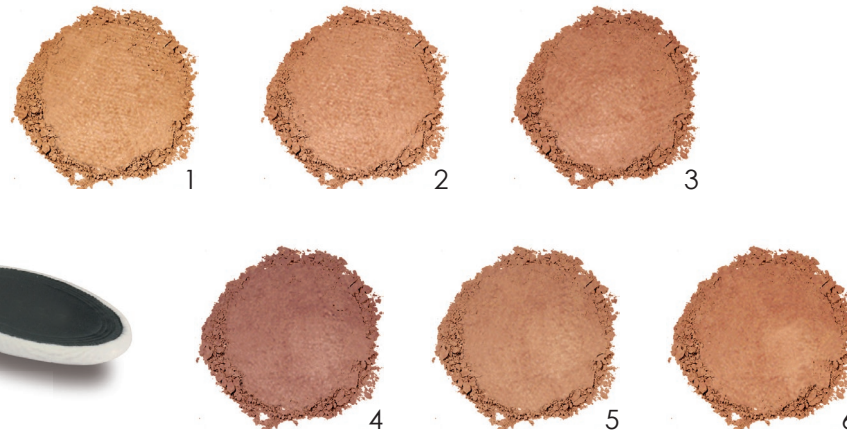
TERRA COMPATTA COMPACT BRONZING

Da utilizzare come una veloce alternativa al fondofinta, quando si vogliono esaltare i toni ambrati della pelle, o come un ottimo adiuvante per intensificarne le zone d'ombra con un effetto del tutto naturale. La sua equilibrata formulazione evita che, superficialmente, si vadano a formare grumi translucidi che ne comprometterebbero la resa. Pur presentandosi come polvere pressata, rimane particolarmente setosa il che consente di prelevare il prodotto agevolmente anche con il pennello, di applicarlo uniformemente e sfumarlo a piacimento. Ha un'aderenza davvero sorprendente.

To be used as a fast alternative to foundation, when you want to exalt amber tones of your skin, or as a very good adjuvant to intensify skin dark zones by obtaining a real natural effect. Its well-balanced formulation avoids the formation, on the skin surface, of translucent lumps which would compromise the result. Despite its being a pressed powder, it is particularly silky all the same, then it is possible to take it with a little brush, apply it uniformly and shade it off at will. Its adherence is amazing indeed!



SP192



FIXER MAKE-UP

Spray fissante per il trucco, fresco e leggero, adatto a tutti i tipi di pelle. Mantiene intatto il make-up per tutto il giorno. Non contiene gas propellenti.

Make-up setting spray, fresh and light, suitable for any skin types. It keeps your make-up intact the entire day. It does not contain propellants.



SP473



SP384

STRUCCANTE REMOVER

È un preparato che consente la delicata rimozione di prodotti con un indice di copertura particolarmente elevato. In una soluzione oleosa, addolcente, priva di tensioattivi, sono stati dispersi numerosi estratti di origine vegetale: un pool di principi attivi che trasformano la detersione profonda della pelle in un trattamento ad azione lenitiva. Il trucco viene asportato con grande facilità evitando fenomeni irritanti e senza alterare minimamente il mantello idrolipidico naturale o variare la sua acidità. È adatto a tutti i tipi di pelle.

It is a preparation allowing the delicate removal of products, with a particularly high coverage index. With numerous plant extracts in a soothing, oily, surfactant-free solution, it is a collection of active ingredients that transforms deep skin cleansing into a comforting treatment.

Makeup is easily removed, avoiding any irritation and without altering the natural hydro-lipid mantle or changing its acidity. It is suitable for all skin types.



SP073

SP141

EXTENSIVE CREAM

Un'ottima crema idratante e protettiva, da utilizzare come base per il trucco in particolar modo sulle pelli molto secche o sensibili.

Excellent moisturizing-protective cream, it is used as make-up base, in particular for dry or sensitive skins.

LIFTING GEL

A base di Collagene ed Elastina, è un "primer" ad effetto immediato: distende i tratti del viso predisponendola al successivo intervento con il make-up.

A collagen and elastin-based primer, its effect is immediate: It stretches facial features and prepares it for a later make-up intervention.



NAILS

SMALTO NAIL POLISH

È un prodotto di grande qualità. Non contiene Formaldeide e Toluene garantendo una protezione ottimale del letto unghiale. La base è stata arricchita con la silice, uno speciale agente legante che partecipa alla sintesi della catena cheratinica rinforzando la saldatura tra le lamelle cornee. Le sue caratteristiche principali sono la resistenza all'abrasione e alla scheggiatura. È disponibile in una vastissima gamma di colori che si stendono in modo uniforme e asciugano rapidamente.

It is a product of great quality. It does not contain formaldehyde or toluene, and assures a very good protection of the nail bed.

Its base has been enriched with silica, a special binding agent which takes part to the synthesis of the chertanic chain, strengthening the welding of corneal lamellae.

Its most important characteristic is the abrasion and chipping resistance. It is available in a wide range of colors which spread uniformly and dry quickly.



SP154



SP22

TOP COAT

Esalta la brillantezza dell'unghia naturale creando uno straordinario effetto vetro. Si applica come finitura, in una sola passata, per sigillare lo smalto colorato ed accentuarne la brillantezza.

It exalts the brilliance of the natural nail by creating an extraordinary glass effect. It must be applied as a finishing touch, only in one coat, so to seal the coloured nail polish and enhance its brightness.





SP89



SP6/96



SP014

NAIL GLOSS

È un prodotto multifunzionale, fungendo da base, top, rinforzante, con un'azione anti onicofagia:
 Applicato prima della stesura dello smalto ne prolunga la durata.
 Applicato dopo la stesura dello smalto ne esalta la brillantezza con uno straordinario effetto gloss.
 Usato regolarmente sull'unghia pulita e asciutta svolge un'azione protettiva sulle unghie fragili, che si sfaldano o si scheggiano facilmente. Il suo sapore amarognolo evita il rosicchio dell'unghia.
 È arricchito con uno speciale additivo derivato dalla metionina, un amminoacido essenziale che partecipa alla sintesi della catena cheratinica dell'unghia.

This is a multifunction product, because it is useful as a base, top, strengthener and against nail-biting:
 If applied before nail polish, it makes its duration longer.
 If applied after nail polish, it exalts its brightness with an extraordinary gloss effect.
 If used regularly on clean and dry nails, it protects brittle nails, easy to exfoliate or chip.
 Its bitterish taste prevents you to bite your nails.
 It is also enriched with a special additive derived from methionine, an amino acid which takes part in the keratinic chain of nails.

CUTICLE REMOVER

Idrata e ammorbidisce le cuticole facilitando la rimozione delle pellicine. Si applica alla base dell'unghia lasciando in posa per 1 minuto circa prima di scalzare, delicatamente, le cuticole con un bastoncino d'arancio.

It moisturizes cuticles and makes them softer for an easy removal of hangnails. It must be applied on the base of the nail and left on for about 1 minute before gently pushing cuticles back with an orange stick.



A045



**SMALTO
SEMIPERMANENTE
SOAK OFF
NAIL POLISH**

**Tenuta perfetta
per almeno 3 settimane**

Finissimo spessore

Facile da applicare

Si smonta senza limare



SKX01

SUPER BOND

Riequilibrante del pH e disidratante, è un agente di adesione privo di acido. Lega perfettamente con la superficie dell' unghia naturale predisponendola all' applicazione del colore.

BASE GEL

Particolarmente elastico, aderisce alla lamina ungueale saldandosi perfettamente all' unghia.

Polimerizzazione:
2 secondi con UV
30 secondi con LED



SKX02

COLOR GEL

Esprime una grande intensità di colore con una tenuta perfetta per almeno 3 settimane. Di consistenza fluida, si stende senza alcuna difficoltà e senza creare spessore. La rimozione non richiede limatura: basta avvolgere l' unghia, per alcuni minuti, in una garza imbibita con lo speciale solvente e il colore si asporta con grande facilità, senza danneggiare l' unghia in alcun modo.



SKX100

TOP GEL

Uno straordinario finisher per sigillare lo smalto e dare stabilità al colore proteggendolo da sbiadimento o ingiallimento.

Si applica, in una sola passata, come finitura, per creare un effetto lucido di lunga durata ed esaltare la brillantezza dei pigmenti.

Polimerizzazione:
2 secondi con UV
30 secondi con LED



SKX03



SKX07

NG20

SUPER CLEANSER

Soluzione supersgrassante; rimuove i residui e lo strato di dispersione evitando striature e aree di opacità.

CUTICLE OIL

È straordinariamente ricco di estratti vegetali dalle spiccate proprietà emollienti; è particolarmente indicato per idratare, sanare e rinfrescare le cuticole trattate.



SKX04



SKX08

SOAK OFF REMOVER

È stato formulato con una minore percentuale di acetone e con l'aggiunta di solventi supplementari la cui struttura molecolare reagisce rapidamente all'aria consentendo una netta diminuzione del tempo di rimozione. Nel preparato sono stati incorporati agenti condizionanti in grado di prevenire l' essiccazione della pelle nelle aree circostanti l' unghia. Ha proprietà antisettiche, antimicrobiche e battericida.



SKX11



SUPER BOND

A pH balancer and dehydrating agent, it is an acid-free adhesive. It blends perfectly with the natural nail surface preparing it for colour application.

BASE GEL

Remarkably elastic, it adheres perfectly to nail surface, becoming one with the nail.

COLOR GEL

It expresses strong color intensity right from the first coat and lasts perfectly for at least 3 weeks. Very fluid, can be easily applied and will not create a thickness. No filing down needed for its removal: The color is harmless to the nail and can be easily removed by wrapping the nail for some minutes with a gauze or cotton lint soaked with a special solvent.

TOP GEL

An extraordinary finisher sealing the enamel and giving stability to the color, protecting it from fading or turning yellowish. It can be applied as a finish, in a single coat, to create a long-lasting shiny effect and enhance the sparkle of its pigments.

SUPER CLEANSER

Super de-greasing lotion; It removes residues and the dispersion layer, avoiding streaking and/or dull areas.

CUTICLE OIL

It is extraordinarily rich in vegetable extracts with highly emollient characteristics; It is particularly indicated for moisturizing and giving a fresh healthy appearance to the treated cuticles.

SOAK OFF REMOVER

This solution contains less nail varnish remover and added solvents with molecular structures that quickly react to the air, permitting an overall reduction of time needed for removal.

Conditioning agents that prevent skin-drying problems around the nail, have been added during preparation. It contains antiseptic, antimicrobial and antibacterial properties.



SKX20



RECOSTRUCTION
RECOSTRUCTION
RECOSTRUCTION
RECOSTRUCTION
RECOSTRUCTION

PRIMER

È un agente di adesione a basso contenuto di acido. Disinfetta e sgrassa l'unghia naturale predisponendola all'adesione dei preparati in acrilico o in gel. Facilita la conversione dalla ricostruzione in acrilico a quella in gel.

Asciuga all'aria in 2 minuti.



NG01

SUPER BOND

Regolatore del pH e disidratante dell'unghia, è un agente di adesione privo di acido. Lega perfettamente con la superficie dell'unghia naturale predisponendola all'applicazione dei preparati in gel.

Asciuga all'aria in 3/5 secondi



NG02

BONDER

Gel di base per il sistema trifasico, ultrasottile e trasparente, agisce come mediatore di aderenza ottimizzando l'adesione tra l'unghia naturale ed i gel di ricostruzione.

Polimerizzazione:
2 minuti con UV
30 secondi a LED



NG03

BUILDER CLEAR

Gel automodellante trasparente, trifasico, di media viscosità. Garantisce un'eccellente adesione su unghie naturali, tips e formine. Di facile applicazione.

Polimerizzazione:
2 minuti con UV
30 secondi a LED



NG07

ALL IN ONE Clear

Gel monofasico trasparente di notevole resistenza e di facile modellabilità. Un solo passaggio per ottenere eccellenti risultati di adesione e costruzione. È utilizzabile sia su unghie naturali che su tips e formine.

Polimerizzazione:
2 minuti con UV
30 secondi a LED



NG04



SCULPTING

Gel modellante, trasparente, particolarmente aderente e resistente, ad alta viscosità. Garantisce il massimo controllo per una perfetta bombatura dell'unghia. È indicato per la ricostruzione delle nuove forme con tips e formine.

Polimerizzazione:
2 minuti con UV
30 secondi a LED

NG06

ALL IN ONE Natural Pink

È un gel monofasico di colore rosa naturale; ha eccellenti caratteristiche di lavorabilità e durata: in un solo passaggio si ottengono ottimi risultati di adesione e costruzione. È utilizzabile sia su unghie naturali che su tips e formine.

Polimerizzazione:
2 minuti con UV
30 secondi a LED

NG05

CAMOUFLAGE Pinky Pink

Gel a bassa viscosità di colore rosa carne. Lo specifico colore di questo gel consente l'estensione del letto ungueale con una copertura ottimale di eventuali imperfezioni presenti sull'unghia.

Polimerizzazione:
2 minuti con UV
30 secondi a LED

NG10

CAMOUFLAGE Pinky Peach

Gel a bassa viscosità di colore rosa pesca. Lo specifico colore di questo gel consente l'estensione del letto ungueale con una copertura ottimale di eventuali imperfezioni presenti sull'unghia.

Polimerizzazione:
2 minuti con UV
30 secondi a LED

NG09





MILKY PINK Builder

Gel trifasico di colore rosa latte, automodellante, di media viscosità. Garantisce un'eccellente adesione su unghie naturali, tips e formine. Di facile applicazione.

Polimerizzazione:
2 minuti con UV
30 secondi a LED

NG08



NG13
Vasetto 7,5 gr.



NG12
Vasetto 22 gr.



BUILDER WHITE

Gel particolarmente resistente, autolivellante, da utilizzare per il rivestimento dei margini e la modellatura. Consente un perfetto controllo nella realizzazione della linea smile.

Polimerizzazione:
2 minuti con UV
30 secondi a LED

NG11



HIGH WHITE

Gel di finitura extra bianco, consente di realizzare una perfetta linea smile. È molto resistente, di lunga durata, ultrasottile, flessibile e di facilissima applicazione.

Polimerizzazione:
3/4 minuti con UV
45/60 secondi a LED



NG100



COLORS

Una vasta gamma di gel colorati di straordinaria intensità e con una lunghissima durata. Sono molto coprenti e particolarmente fluidi per cui risultano facili da stendere.

Polimerizzazione: 3/4 minuti con UV
45/60 secondi a LED

COLORS

A wide range of long-lasting, extraordinary colour-intensity gels. They are very fluid, give good coverage, and are easy to apply. They polymerize in 4 minutes.



SEALING Extra Bright

Gel sigillante di lunga durata, ultra lucido e autolivellante. È utilizzabile come finitura sia per la ricostruzione in gel che in acrilico. Emette poco calore e scarso odore.

Polimerizzazione:
3/4 minuti con UV
45/60 secondi a LED



NG14

SEALING Ultra Shine

Gel sigillante, resistente ai solventi, crea una finitura effetto vetro senza alcuna dispersione e con qualsiasi metodo di ricostruzione.

Polimerizzazione:
3/4 minuti con UV
45/60 secondi a LED



NG15

TOP COAT

Nail finisher per esaltare la brillantezza dell'unghia naturale o valorizzare il colore dello smalto tradizionale. Può essere applicato come finitura nel trattamento di ricostruzione.



NG22

TOP COAT Anti-Yellow

Esalta la brillantezza dell'unghia naturale creando uno straordinario effetto vetro. Protegge la finitura del gel evitando antiestetici ingiallimenti.



NG16

CUTICLE OIL

Contiene fiore ed estratto di pesca. È particolarmente indicato per idratare, sanare e rinfrescare le cuticole trattate.



NG17





SANITIZER

Lozione disinfettante da utilizzare prima del manicure, del pedicure o del trattamento di ricostruzione. È consigliata per disinfettare le lime e gli accessori dopo l'uso.

NG18



REMOVER FREE

È un solvente non aggressivo, privo di acetone; elimina i residui dello smalto senza seccare lo strato corneo. Ottimo anche per detergere i pennelli.

NG21



SUPER CLEANSER

Soluzione supersgrassante; rimuove i residui e lo strato di dispersione evitando striature e aree di opacità.

200 ml
NG19



15 ml
NG20



NG25

RECOSTRUCTION

PRIMER

An adhesive with a low acid content. It disinfects and de-greases the natural nail preparing it for acrylic or gel application. It facilitates application of both acrylic and gel reconstructions. Air-dries in 2 minutes.

SUPER BOND

A pH regulator and dehydrating agent for the nail; an acid-free adhesive. It blends perfectly with the natural nail surface preparing it for gel application. Air-dries in 3-5 seconds.

BONDER

Very thin, transparent base gel used in a tri-phasic method, promoting adhesion between the natural nail and reconstruction gels. It polymerizes within two minutes.

BUILDER CLEAR

A medium viscosity, tri-phasic, transparent, self-moulding/shaping gel. It guarantees excellent adhesion on natural nails, tips and shapes. It is easy to use, polymerizes in two minutes.

SCULPTING

A particularly adhesive, resistant, transparent moulding/shaping gel which has a high viscosity. It guarantees total control in obtaining perfect nail shaping. It is indicated for use during the reconstruction of new types of tips and shapes. It polymerizes within two minutes.

MILKY PINK Builder

Milky-pink, self-moulding/shaping, medium-viscosity, tri-phasic gel. It guarantees excellent adhesion on natural nails, tips and shapes. It polymerizes in two minutes and is easy to use.

BUILDER WHITE

Super resistant, self-levelling gel to be used for shaping, and coating edges. It enables perfect control in obtaining the smile line. It polymerizes in two minutes.

HIGH WHITE

Bright white gel finish, - you can obtain a perfect smile line. It is very resistant, long-lasting, ultra-thin, pliable and easy to use. It polymerizes in three minutes.

CAMOUFLAGE Pinky Pink

A low viscosity, flesh pink-coloured gel. Its specific colour permits perfect coverage of the nail bed, hiding imperfections present on the nail. It polymerizes in two minutes.

CAMOUFLAGE Pinky Peach

A low viscosity, pinky peach-coloured gel. Its specific colour permits perfect coverage of the nail bed, hiding imperfections present on the nail. It polymerizes in two minutes.

ALL IN ONE Clear

Highly resistant, easily mouldable, transparent monophasic gel with excellent work characteristics: perfect results for adhesion and construction in just one step. It can be used on natural nails, tips and shapes. It polymerizes in two minutes.

ALL IN ONE Natural Pink

Natural pink-colour monophasic gel; long-lasting with excellent work characteristics: perfect results for adhesion and construction in just one step. It can be used on natural nails, tips and shapes. It polymerizes in two minutes.

SEALING GEL Extra Bright

Very shiny, self-levelling, long-lasting sealing gel. It can be used as a finish on either gel or acrylic reconstructions. It emits very little heat and hardly any odour. It polymerizes in two minutes.

SEALING GEL Ultra Shine

Sealing gel, resistant to solvents, glassy finish, no dispersion, to be used with any reconstruction type. It polymerizes in three minutes.

TOP COAT

Nail Finisher which enhances the natural nail's gloss or color of ordinary nail varnishes. It can be applied as a finish of the gel treatment.

TOP COAT Anti-Yellow

It enhances the natural nail's gloss creating a special glass effect. It protects the gel finish, and so avoiding unpleasant yellowing or discolouring.

CUTICLE OIL

It contains peach flower extract. It is particularly indicated for moisturising, and giving a fresh, healthy, appearance to the treated cuticles.

SANITIZER

Disinfecting lotion to be used prior to manicure, pedicure or nail reconstruction. It is advisable to be used when disinfecting nail files and accessories after use.

SUPER CLEANSER

Super de-greasing lotion. It removes residues and the dispersion layer, avoiding streaking and/or dull areas.

REMOVER FREE

It is a non-aggressive, acetone-free solvent; eliminates varnish without drying the horny layer. Excellent for cleaning brushes.

It contains:

7 Nail Polishes
 3 Lipstick
 1 Lip Gloss
 1 Palette with 4 Creamy Foundations
 1 Palette with 12 Eye-shadows
 1 Palette with 4 Bronzing Powders + 2 Powders + 6 Blusher
 1 Palette with 4 Lipsticks + 2 Gloss
 3 Stick Concealers
 1 Eye Liner
 1 Mascara

10 Pencils
 1 Collagen Lifting Gel
 1 Extensive Cream – Make-up Base
 4 Fluid Foundations
 1 Loose Powder
 1 Eyebrows Tweezers
 3 Kit of Fake Nails
 3 Nail Files
 1 Kit with 7 Professional Brushes
 Sponges and Misc. Accessories



SP54

Beauty Spot**Contiene:**

7 Smalti
 3 Rossetti
 1 Lip Gloss
 1 Basetta con 4 Fondotinta cremosi
 1 Basetta con 12 Ombretti
 1 Basetta con 4 Terre + 2 Cipria + 6 Fard
 1 Basetta con 4 Rossetti
 3 Correttori in stick
 1 Eye Liner
 1 Mascara

10 Matite
 1 Lifting Gel al collagene
 1 Crema Extensive - base trucco
 4 Fondotinta fluidi
 1 Cipria in polvere
 1 Pinzetta per sopracciglia
 3 Kit unghie finte
 3 Limette per unghie
 1 Kit 7 pennelli professionali
 Spugnette e accessori vari

**Camouflage Beauty****Contiene:**

1 Basetta con 6 Correttori h24 + 6 Camouflage
 1 Basetta con 12 Ombretti
 1 Basetta con 2 Fard + 2 Terre
 3 Fondotinta Camouflage
 1 Cipria in polvere
 2 Rossetti
 2 Lip Gloss
 1 Eye Liner
 1 Mascara duo
 4 Matite occhi/labbra
 1 Pennello professionale per fondotinta
 2 Spugnette camouflage
 1 Confezione ciglia finte
 1 Pinzetta per sopracciglia
 1 Temperamatite

It contains:

1 Palette with 6 h24 Concealers + 6 Camouflage
 1 Palette with 12 Eye-shadows
 1 Palette with 2 Blusher + 2 Bronzing Powders
 3 Camouflage Foundations
 1 Loose Powder
 2 Lipsticks
 2 Lip Gloss
 1 Eye Liner
 1 Mascara Duo
 4 Eye/Lip Pencils
 1 Professional Brush for Foundation
 2 Camouflage Sponges
 1 Pack of False Eyelashes
 1 Nail File
 1 Pencil-sharpener

SP013





SP010

Profexional Beauty

Contiene:

- 5 Smalti
- 1 Basetta con 4 Fondotinta cremosi
- 1 Basetta con 4 Fondotinta compatti
- 2 Basette con 12 Ombretti/cd.
- 1 Basetta con 4 Fard
- 1 Basetta con 6 Correttori h24 + 6 Rossetti
- 6 Lip Gloss
- 3 Matite occhi
- 3 Matite labbra
- 1 Eye Liner

- 1 Mascara
- 4 Fondotinta fluidi
- 1 Cipria in polvere
- 1 Lifting Gel al collagene
- 1 Kit 7 pennelli professionali in custodia
- 1 Temperamatite
- 2 Piumini in cotone
- 1 Spugnatta cilindrica
- 1 Spugnatta ovale
- 1 Confezione con 8 spugnette triangolari

- It contains:**
- 5 Nail Polishes
 - 1 Palette with 4 Creamy Foundations
 - 1 Palette with 4 Compact Foundations
 - 2 Palette with 12 Eye-shadows Each
 - 1 Palette with 4 Blusher
 - 1 Palette with 6 h24 Concealers + 6 Lipsticks
 - 6 Lip Gloss
 - 3 Eye Pencils
 - 3 Lip Pencils
 - 1 Eye Liner
 - 1 Mascara
 - 4 Fluid Foundations
 - 1 Loose Powder
 - 1 Collagen Lifting Gel
 - 1 Kit with 7 Professional Brushes with Case
 - 1 Pencil-sharpener
 - 2 Cotton Powder Puff
 - 1 Cylindrical Sponge
 - 1 Oval Sponge
 - 1 Pack with 8 Triangular Sponges



It contains:

- 9 Nail Polishes
- 1 Palette with 4 Creamy Foundations + 4 Compact Foundation + 6 H24 Concealers
- 1 Palette with 4 Bronzing Powders + 4 Baked Bronzer + 2 Compact Powder
- 1 Palette with 18 Eye-shadows + 6 Blusher
- 15 Lipsticks
- 4 Lip Gloss
- 6 Eye Pencils

- 6 Lip Pencils
- 1 Eye Liner
- 1 Eye Liner duo
- 2 Mascara
- 1 Eyebrow Fixer
- 4 Fluid Foundations
- 2 Loose Powder
- 1 Collagen Lifting Gel
- 1 Extensive Cream – Make-up Base
- 1 Collagen Lifting Gel

- 1 Kit with 7 Professional Brushes
- 1 Pencil-Sharpener
- 1 Cotton Powder Puff
- 1 Cylindrical Sponge
- 1 Oval Sponge
- 4 Triangular Sponges
- 3 Kit of Fake Nails + Nail File
- 1 Nail Scissors
- 1 Eyebrows Tweezers

POCHETTE



Profexional Compact

A007

Contiene:

- 9 Smalti
- 1 Basetta con 4 Fondotinta cremosi + 4 Fondotinta compatti + 6 Correttori h24
- 1 Basetta con 4 Terre compatte + 4 Terre bombate + 2 Ciprie compatte
- 1 Basetta con 18 Ombretti + 6 Fard
- 15 Rossetti
- 4 Lip Gloss
- 6 Matite occhi
- 6 Matite labbra
- 1 Eye Liner
- 1 Eye liner duo
- 2 Mascara

- 1 Lacca per sopracciglia
- 4 Fondotinta fluidi
- 2 Ciprie in polvere
- 1 Crema base sottotruccho
- 1 Lifting gel sottotruccho
- 1 Kit 7 pennelli professionali
- 1 Temperamatite
- 1 Piumino in cotone
- 1 Spugnatta cilindrica
- 1 Spugnetta ovale
- 4 Spugnette triangolari
- 1 Kit unghie finte + Lima
- 1 Forbicina per unghie
- 1 Pinzetta sopracciglia



SP012



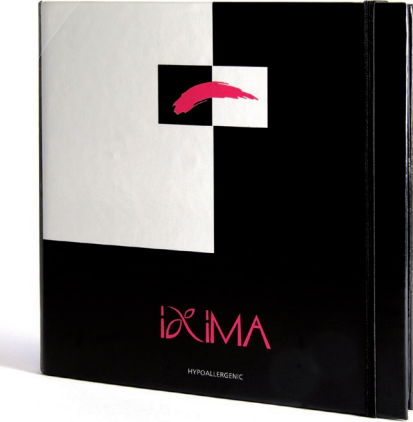
SET BRUSHES

SP84



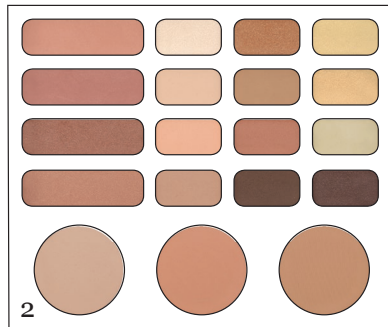
SP011

MAKE-UP BEAUTY



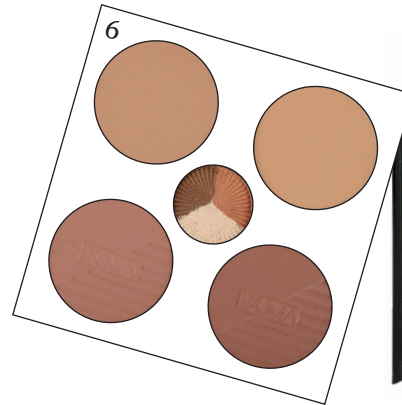
COMPACT BEAUTY 19

A328



COMPACT BEAUTY 5

A329





TROUSSE HARMONY



1



2



4



3

A265



TROUSSE MELODY



1



2



3



4



A239



TROUSSE
PSYCHE



A237



1



2



4



3

TROUSSE
ACCENTO



A235



A241

TROUSSE
TRIADÉ



1



2



4



3

SP59



SPOT BASE 4 - FCP
4 Fondodinta compatti • 4 Powder Foundation

SP64



SPOT BASE 4 - TCP
4 Terre compatte • 4 Bronzing Powder

SP52



SPOT BASE 4 - FCR
4 Fondotinta in crema • 4 Cream Foundation

SP53



SPOT BASE 12 - MBR
12 Ombretti • 12 Eye Shadow

SP81



SPOT BASE 12 - MBR/B
12 Ombretti bombati • 12 Baked Eye Shadow

SP82



SPOT BASE 12 - TRIS
2 Ciprie compatte - 4 Fard - 6 Terre • 2 Compact Powder - 4 Blusher - 6 Bronzing



K073

EXPO BASE 10

4 Terre compatte - 4 Terre bombate - 2 Ciprie compatte
4 Bronzing Powder - 4 Baked Bronzer - 2 Compact Powder



SP63

SPOT BASE 12 - RST
12 Rossetti • 12 Lipstick



N100

EXPO BASE 14

4 Fondotinta compatti - 4 Fondotinta in crema - 6 Correttori h24
4 Powder Foundation - 4 Cream Foundation - 6 H24 Concealer



SP83

SPOT BASE 12 - CMF
12 Camouflage



K075

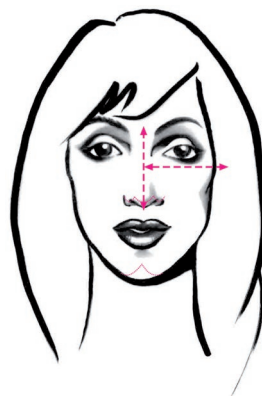
EXPO BASE 24

18 Ombretti - 6 Fard • 18 Eye Shadow - 6 Blusher

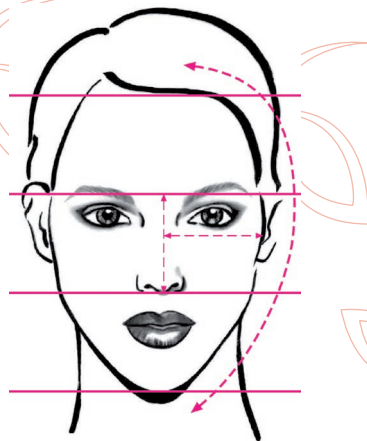
L'ARTE DEL TRUCCO

L'ANALISI DEL VISO

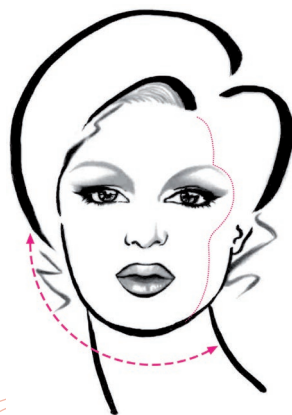
Ogni volto ha le sue caratteristiche volumetriche che, se ritenute disarmoniche o sproporzionate, possono essere riequilibrare con un sapiente gioco chiaroscurale. Quando il trucco richiede il massimo della resa le "correzioni" vanno effettuate con fondotinta e correttori in stick. Per il trucco quotidiano, invece, quando le esigenze di tempo e di leggerezza non consentono interventi troppo elaborati, le ombreggiature possono essere realizzate anche con un veloce tocco di terra.



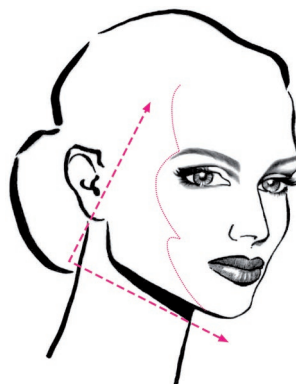
Lungo: si presenta troppo sviluppato in verticale e ristretto in orizzontale. Sarà opportuno dare luce ai lati del volto frammentando le eccessive lunghezze verticali con delle ombreggiature al mento, alla base del naso e alla fronte (in corrispondenza dell'attaccatura dei capelli). Evitare sopracciglia troppo sottili e truccare gli occhi anche sotto le ciglia inferiori, così da accorciare ulteriormente il naso. Il fard andrà scelto in tonalità luminose ed applicato in modo da creare una sfumatura orizzontale, non troppo avanzata verso il centro del viso. Una bocca vivace e luminosa renderà meno spento il tono generale di questo viso.



Ovale: è il volto regolare per eccellenza. La distanza fronte-naso-mento è uguale ed è la stessa che va dal centro del viso allo zigomo. I contorni non presentano volumi in eccesso o in difetto. Tanto la fronte, quanto la mascella e il mento, si disegnano seguendo una linea morbida e lievemente arrotondata.



Rotondo: ha un contorno ampio e pieno, particolarmente evidente nella parte inferiore (che presenta il mento sfuggente e la mascella tonda). In molti casi anche la fronte è poco alta per cui il trucco si dovrà sviluppare in verticale, smussando con delle ombre i lati del viso e applicando luce su fronte e mento. Sopracciglia, occhi e fard avranno orbide linee ascendenti. Per la bocca, generalmente carnosa, saranno da preferire rossetti dai colori non troppo accesi.



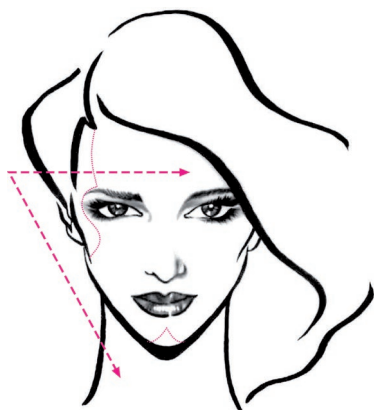
Quadrato: caratterizzato da una forte mascella squadrata, allineata con zigomo e tempia, si presenta poco affusolato. Per restituire al viso una maggiore verticalità se ne smussano i lati con ombreggiature che, in ogni caso, dovranno rispettare il naturale carattere "deciso" tipico di questo volto. Sopracciglia, occhi e fard seguiranno linee ascendenti e ben disegnate. Evitare colori forti per le labbra in modo da non appesantire ulteriormente la parte inferiore del viso.



Triangolare 1: mascella larga e generosa, tempie strette e fronte piuttosto bassa. Per ristabilire l'equilibrio su questo tipo di viso bisognerà dare luce alle tempie ed alla fronte e alleggerire l'eccessiva prominente della mascella con un'ombreggiatura che, da sotto lo zigomo, sfumerà verso il basso. Sopracciglia e occhi si apriranno il più possibile verso l'esterno. Il volume eccedente della bocca sarà attenuato da rossetti in colori non troppo marcati.

L'Arte del Trucco

LABBRA



Triangolare 2: opposto al precedente, in quanto il vertice del triangolo è rivolto in basso. Fronte, tempie e zigomi larghi cedono il posto a un disegno sfuggente e affilato su mascelle e mento. Anche il trucco si oppone al precedente: ombre su tempie e zigomi, luce sulla mascella. Se il mento risulta lungo e affilato, si sfuma anche su di esso un colore più scuro. Occhi e sopracciglia tenderanno dolcemente verso l'esterno, in modo da rendere meno ampia la zona che va dall'angolo esterno dell'occhio allo zigomo. Le labbra saranno da mettere in risalto, quindi si utilizzeranno rossetti dai colori vivaci e luminosi.

È indispensabile che il rossetto, essendo la macchia di colore più evidente sul viso, armonizzi con il colore dei capelli, degli occhi e della carnagione e non sia in contrasto con i colori dell'abbigliamento o del resto del trucco. Il colore del rossetto è fortemente influenzato dalla luce che lo illumina: se conserverete lo stesso rossetto sulle labbra e lo osserverete illuminato successivamente dalla luce del giorno, da una normale lampada ad incandescenza o dalla luce al neon, vi accorgete che esso apparirà di tre tonalità differenti che potrebbero, non tenendone conto, generare spiacevoli contrasti.

Nei disegni a lato sono rappresentati, schematicamente, alcuni dei difetti più diffusi e il modo per correggerli con l'utilizzo delle matite per la bordatura e dei rossetti. È bene non dimenticare che per dare risalto a labbra troppo sottili è consigliabile l'utilizzo di matite più scure e di rossetti in colori vivaci e luminosi.

Viceversa, quando si vuole attenuare il volume eccessivo, vanno applicati rossetti in colori "neutri" e opachi. Su labbra troppo grandi si potrà anche evitare l'uso della matita, per ottenere un contorno meno pronunciato; volendola applicare sarà bene che la scelta non ricada su un colore più scuro del rossetto.

Dopo aver incipriato le labbra, il rossetto andrà steso delicatamente con l'apposito pennellino (in modo da ottenere una più uniforme distribuzione sulle labbra e per meglio seguire e correggerne i contorni) procedendo dall'esterno verso l'interno per il labbro inferiore e dall'interno verso l'esterno per quello superiore.



Le labbra troppo **sottili** andranno ingrandite come nel disegno. Affinché la correzione sia efficace, sarà opportuno utilizzare una matita più scura del rossetto, sfumandola in modo da creare un'ombra che dia maggiore senso di volume. Consigliati: i rossetti dai colori luminosi e vivaci; ottimo un tocco di lucido al centro delle labbra.



Le labbra troppo **grandi** andranno rimpicciolite stemperando i bordi naturali con il fondotinta o con un correttore e disegnando la nuova bordatura qualche millimetro all'interno del contorno reale. Volendo, si potrà anche evitare la matita sfumando il rossetto ai bordi. Consigliati: i rossetti opachi nei colori neutri.



Quando le labbra presentano **angoli discendenti** sarà opportuno schiarire gli angoli stessi con un correttore. Per il contorno si agirà come nel disegno, sfumando la matita (non troppo scura) qualche millimetro prima dell'angolo; quest'ultimo andrà "sollevato" in modo da dare un maggiore senso di leggerezza.



Le labbra **a barchetta** hanno un disegno spigoloso. Il labbro superiore, alto e appuntito al centro, si stringe drasticamente scendendo verso gli angoli. Bisognerà ammorbidire il contorno, rendendo più dolci gli spigoli e dando maggiore volume alle parti eccessivamente spioventi.



Se le labbra risultano **sbilanciate** vanno riequilibrate. Nel disegno è ben visibile un labbro superiore troppo grande rispetto a quello inferiore. Si procederà come da disegno, rimpicciolendo il labbro superiore e ingrandendo quello inferiore.

Nel caso opposto (labbro inferiore troppo grande) si procederà in modo inverso.

L'ARTE del Trucco

IL TRUCCO DEGLI OCCHI

È un'operazione delicata e importante. Dovrete cercare di minimizzare i difetti naturali e di valorizzare al meglio lo sguardo. Degli occhi ben truccati illumineranno tutta l'espressione del viso.

Occhi sporgenti

La palpebra va scurita con un ombretto, applicato alla base delle ciglia e sfumato verso l'alto; l'osso sopraccigliare A va illuminato con un ombretto chiaro. Sarà preferibile evitare l'eye-liner optando per una matita applicata tra le ciglia e poi sfumata.

Questo tipo di occhi non sopporta una mascara troppo pesante, che ne evidenzierebbe ulteriormente il volume.

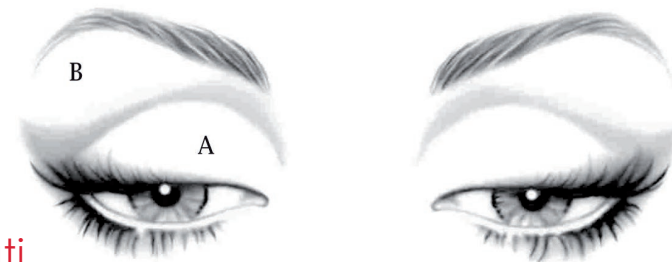


Occhi tondeggianti

Per restituire agli occhi una linea allungata occorre in primo luogo scurire la congiuntiva inferiore con una matita kajal. Successivamente, si allungheranno verso l'esterno gli angoli degli occhi evitando di bordare il centro della palpebra superiore. Essendo, generalmente, gli occhi tondeggianti anche sporgenti, si eseguirà il resto del trucco come già visto per gli occhi sporgenti.

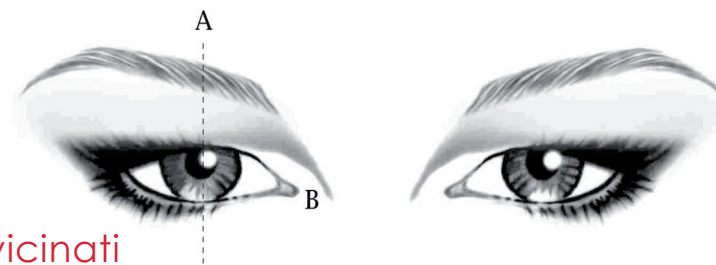
Occhi incavati

Hanno tutt'intorno una zona d'ombra, essendo posizionati all'interno rispetto alla superficie del viso. Sarà, quindi, opportuno aumentarne la luminosità applicando un fondo più chiaro di quello adoperato per il resto del viso. Nella maggior parte dei casi la palpebra risulterà appesantita dall'ombra dell'osso sopraccigliare troppo sporgente. Per questo motivo è sconsigliabile un sopracciglio molto folto. Si applicherà sulla palpebra A un ombretto chiaro, sfumando sull'angolo esterno la matita usata per la bordatura, in modo da "allungare" e "sollevare" l'occhio. La congiuntiva inferiore andrà illuminata con una matita chiara. Per attenuare l'eccessivo peso dell'osso sopraccigliare, stendere sul punto B un ombretto color pesca mentre un'altro ombretto di un colore scuro (ma non troppo) andrà sfumato verso l'alto, partendo dalla piega della palpebra. Evitare eccessi di mascara, da applicare solo sulle radici delle ciglia.



Occhi ravvicinati

Questo difetto è abbastanza comune e il più delle volte è accompagnato da sopracciglia anch'esse ravvicinate. Si cominci col depilare le sopracciglia verso l'attaccatura del naso (questa operazione andrà evitata se la radice del naso è troppo larga), in modo da allontanarle tra loro con un effetto "allungante" verso le tempie. La bordatura si eseguirà a partire dalla metà dell'occhio verso l'esterno e disegnerà un angolo allungato che "sposterà" l'occhio verso il lato del volto. Applicare un ombretto chiaro all'angolo interno B e sfumare fino a metà palpebra; proseguire, poi, dalla linea A verso l'esterno sfumando un ombretto scuro. L'applicazione della mascara seguirà lo stesso principio: poco (o nulla) sulla metà interna; intenso agli angoli esterni delle ciglia. Molto efficace sarà l'applicazione di ciuffetti di ciglia finte, di lunghezza uguale a quelle naturali al centro dell'occhio e più lunghe in corrispondenza dell'angolo esterno.



L'ARTE del Trucco



Occhi distanti

Le caratteristiche sono opposte a quelle precedenti, quindi il trucco si proporrà di ottenere l'effetto opposto. A questo scopo sarà opportuno tenere le sopracciglia il più possibile accostate alla radice del naso. Per la bordatura si procederà dall'angolo esterno dell'occhio (stando ben accostati alle ciglia) fino a tutto l'angolo interno cercando di "rubare" qualche millimetro allungando l'angolo in direzione del naso. Con un ombretto medio-chiaro sfumare la palpebra A allungandola verso l'interno (in questo modo essa sembrerà meno distante dal naso). Successivamente, con un ombretto più scuro, si intensificherà la zona immediatamente sopra la nuova piega della palpebra, salendo verso il sopracciglio. Per evitare, infine, che lo sguardo risulti incupito, portare questa ombra verso l'angolo esterno. L'applicazione della mascara dovrà essere particolarmente intensa sulle ciglia della metà interna dell'occhio.



Occhi infossati

Presentano una palpebra "gonfia" che appiattisce lo sguardo. Un primo intervento consiste nell'applicare una matita nera per il contorno; successivamente si ombreggerà la palpebra con un ombretto scuro e si sfumerà verso l'alto, intensificando il colore sull'incavo A, tra il sopracciglio e i lati del naso. L'arco sopraccigliare B andrà illuminato con un ombretto chiaro e le ciglia dovranno essere intensificate al massimo con un'abbondante applicazione di mascara. Ottima l'applicazione delle ciglia finte che creano un naturale approfondimento dello sguardo. Evitare un sopracciglio troppo sottile per non scoprire, ulteriormente, l'ampia zona piatta presente sull'occhio.

IL COLORE DEGLI OMBRETTI

La tonalità dell'ombretto, nel colore intonato a quello di occhi, pelle e capelli, varierà secondo il colore della pelle: più la carnagione è scura, più intenso dovrà essere il tono dell'ombretto. Anche l'abito indossato può influire notevolmente sulla scelta. Salvo casi particolari, l'occhio nel suo complesso (palpebra, ciglia e sopracciglia) dovrà essere truccato in modo che risalti sul resto del viso. Questo non significa appesantirlo con colori falsi o troppo appariscenti, soprattutto durante il giorno. In qualche occasione serale, invece, si potranno comporre dei trucchi audaci ed eccentrici; a maggior ragione se giustificati da una particolare toilette, dal colore del vestito indossato o da una singolare acconciatura.

Per quanto riguarda la mascara, sarà bene non distaccarsi dal colore nero o marrone, più o meno abbondantemente applicato, destinando il viola o l'azzurro a serate particolari o alla stagione estiva.

Vediamo come scegliere l'ombretto più adatto: premesso che, in particolari momenti, anche delle soluzioni cromatiche molto azzardate possono generare splendidi risultati, ci limiteremo a considerare esclusivamente le scelte di tipo "armonico".

Bisogna, innanzitutto, ricordare che le tinte "naturali" (tutta la gamma dei bruni, del bianco e del nero, del grigio ed alcune tonalità di giallo, arancio e rosa) possono essere usate su qualsiasi soggetto e con qualsiasi colore di abito.

In linea generale, è consigliabile utilizzare tonalità calde su soggetti "solari" ed accostare tonalità fredde ai soggetti dal colorito chiaro. Sugli occhi scuri si potranno usare tutti i colori "ambigui", cioè quelli che non appaiono in una precisa tonalità e, soprattutto per la sera o per l'estate, i toni color prugna.

Per gli occhi castani sceglierete l'ombretto orientandovi verso le tonalità del nero sfumato, del marrone, del viola, del grigio scuro tendente al verde.

Siate molto cauti nell'intonare un ombretto agli occhi chiari: si può correre il rischio di diminuire, o di falsare, lo splendore del colore naturale degli occhi con un azzurro o un verde artificiali. Per gli occhi azzurri sceglierete l'ombretto nelle tonalità del nero, del grigio scuro, del grigio azzurro, del rosa pallido e del lilla.

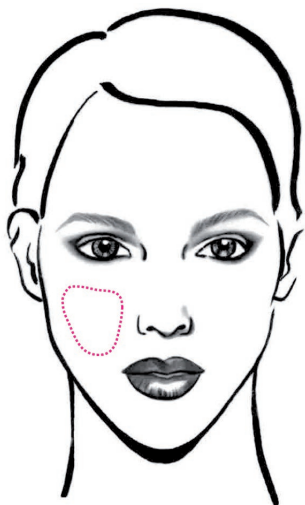
Per gli occhi verdi sceglierete l'ombretto nelle tonalità del nero sfumato, del marrone scuro, del giallo e del prugna.

L'ARTE del TRUCCO

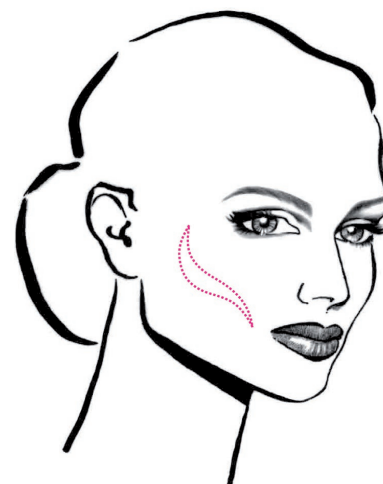
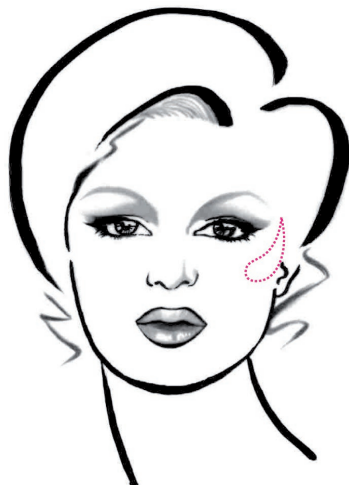
IL FARD

La scelta del colore dipende da quello del fondotinta, dal colore dei capelli, degli occhi e, soprattutto, dalla tonalità del rossetto. Preferite sempre una tonalità più tenue di quella usata per le labbra, in modo da ottenere un effetto il più possibile naturale. Il colore può essere attenuato coprendolo con un po' di cipria chiara, o rafforzato ripassandovi più volte.

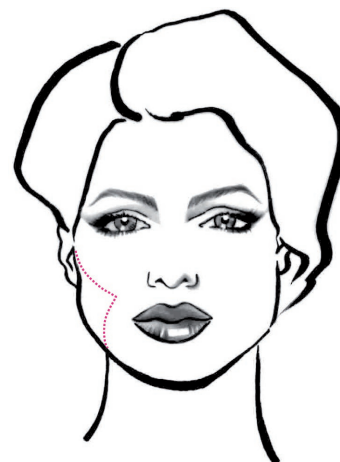
1. Il viso Ovale. Richiede il minor numero di accorgimenti; anzi, nella maggior parte dei casi, potrebbe anche fare a meno del fard. Volendolo applicare, sarà bene adoperarlo sugli zigomi e sulle guance, avendo cura di sfumare tutt'intorno.



2. Il viso rotondo. Applicare un fard chiaro in senso ascendente, partendo dal lato dello zigomo e sfumando verso le tempie.



3. Il viso quadrato. Applicare il fard in senso ascendente, partendo da sotto lo zigomo e sfumando verso la bocca.



4. Il viso lungo. Dovrà essere interrotto a metà dal fard, steso orizzontalmente sotto lo zigomo. Si procederà fino alla guancia, oltrepassandola appena. Attenzione a non usare fard scuri e a non avanzare troppo verso il naso.



5. Il viso triangolare 1 (con vertice in giù). Partendo dallo zigomo, sfumare il fard verso la bocca e, successivamente, verso la mascella.

6. Il viso triangolare 2 (con vertice in giù). Il fard andrà steso sulla parte centro-laterale dello zigomo e poi sfumato verso le tempie.

L'ARTE DEL TRUCCO

SOPRACIGLIA

Ogni volto richiede un particolare sopracciglio, caratterizzato in funzione della struttura del viso e dei rapporti fra gli altri lineamenti.

Un sopracciglio corretto risulta quasi sempre decisivo per armonizzare un viso non perfetto. Per capire in che modo muoversi per operare i cambiamenti, analizziamo le parti fondamentali che lo compongono:

Il sopracciglio è diviso in due parti: **A** - Tratto ascendente, **B** - Tratto discendente. Il punto **D** è l'angolo di unione.

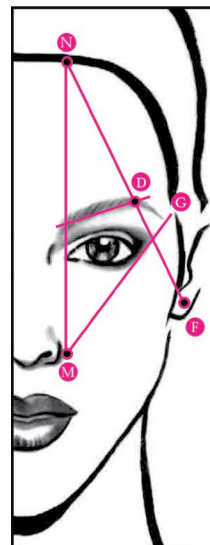
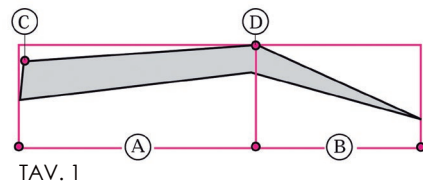
Regola 1: il punto **D** non deve mai essere più basso del punto **C**.

Regola 2: il tratto discendente **B** non deve mai essere più lungo del tratto ascendente **A** (TAV. 1).

Per individuare la giusta posizione del punto **D** bisogna porsi di fronte al soggetto e rappresentarsi una linea immaginaria **M-N** che parte dall'ala del naso, tocca l'angolo interno dell'occhio ed arriva all'attaccatura dei capelli. Dall'attaccatura dei capelli immaginare un'altra linea **N-F** che arrivi al lobo dell'orecchio. Il punto esatto **D** risulterà dal punto di intersezione con il tratto ascendente del sopracciglio. La linea **M-G** tocca l'angolo esterno dell'occhio e, prolungandosi, stabilisce la lunghezza del tratto discendente (TAV. 2).

CORREZIONE - Può essere effettuata, a seconda delle esigenze, in modi diversi. Si ricorre alla depilazione per eliminare i peli superflui ma si può anche, con l'utilizzo di matite da trucco, riempire gli spazi vuoti spesso presenti nel tratto finale. Con l'ombretto si può aumentare l'intensità del sopracciglio ed anche modificarne il colore per meglio armonizzarlo con quello dei capelli o del maquillage.

DEPILAZIONE - Le sopracciglia vanno depilate solamente quando è necessario. In molti casi, specialmente su soggetti giovani, conviene lasciarle intatte ripulendo solo le zone che, fuoriuscendo dal disegno, lo rendono irregolare (evitare la scelta di un sopracciglio sofisticato ed artefatto, adatto a soggetti più maturi). I peli vanno estirpati e pettinati nella direzione della crescita, cioè dal basso verso l'alto. Se si desidera conservare la giusta piega, si possono fissare con l'apposita lacca trasparente (**Perfect Brow**).

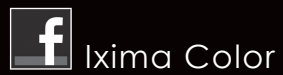


UN TRUCCO PERFETTO

Vediamo, in conclusione, quali regole seguire e la giusta sequenza per realizzare un trucco perfetto:

- Applicare la crema idratante.
- Stendere il correttore.
- Stendere il fondotinta.
- Applicare la cipria con un piumino.
- Applicare il mascara.
- Applicare la matita occhi e sfumarla con un pennellino.
- Stendere e sfumare l'ombretto chiaro, poi lo scuro.
- Applicare, se necessita, l'eye-liner.
- Pettinare, truccare e fissare le sopracciglia.
- Disegnare, a matita, il bordo labbra; sfumare la matita e fissare con cipria.
- Applicare il rossetto (ed, eventualmente, il lucidalabbra).
- Stendere il fard.
- Ritoccare il mascara.
- Se si desidera un fissaggio più duraturo, prima di stendere la crema idratante si potrà applicare sul viso il "lifting gel". Questo prodotto, a base di elastina e collagene, è simile alle comuni fiale esistenti in commercio ma è più pratico e veloce da applicare. Oltre a restituire alla pelle una maggiore tonicità, questo gel forma una leggera "pellicola adesiva" capace di conservare intatto il trucco per molte ore.
- Per rendere ancora più duraturo il trucco applicare il "fixer make-up", un prodotto che nebulizzato sul viso dopo il maquillage "fissa" i colori senza alterarne le sfumature.

BEAUTY IN ITALY s.r.l. - 84012 Angri (SA) Italy
Tel. 081 946661 / Fax 081 947696
info@beautyart.it - www.iximamakeup.it



Ixima Color